

## L'enseignement de spécialité en classe de première-générale : Physique-chimie

### Les points forts :

- En classe de première de la voie générale, les élèves qui suivent l'enseignement de spécialité de physique-chimie expriment leur goût des sciences.
- Le programme de physique-chimie de la classe de première s'inscrit dans la continuité de celui de la classe de seconde, en promouvant **la pratique expérimentale**.
- La physique-chimie contribue de manière essentielle à l'acquisition d'un corpus de savoirs et de savoir-faire indispensables, notamment dans le cadre de l'apprentissage des sciences de l'ingénieur et des sciences de la vie et de la Terre et, en même temps, constitue un terrain privilégié de contextualisation pour les mathématiques ou l'informatique.
- Les savoirs et savoir-faire travaillés complètent, par ailleurs, ceux mobilisés dans le cadre du programme de l'enseignement scientifique.

### Pour qui?

Pour l'élève qui :

- ✚ éprouve de la curiosité pour les sciences, Il se projette ainsi dans un parcours qui lui ouvre la voie des études supérieures relevant des domaines **des sciences expérimentales, de la médecine, de la technologie, de l'ingénierie, de l'informatique, des mathématiques, etc.**
- ✚ aime la pratique expérimentale (TP) qui compte pour 20% de la note du baccalauréat.

### L'organisation des cours :

4h00 de cours par semaine qui se répartissent en :

- ✚ 2h00 de Travaux Pratiques pour la pratique expérimentale.
- ✚ 2h00 de cours pour l'étude des concepts scientifiques.



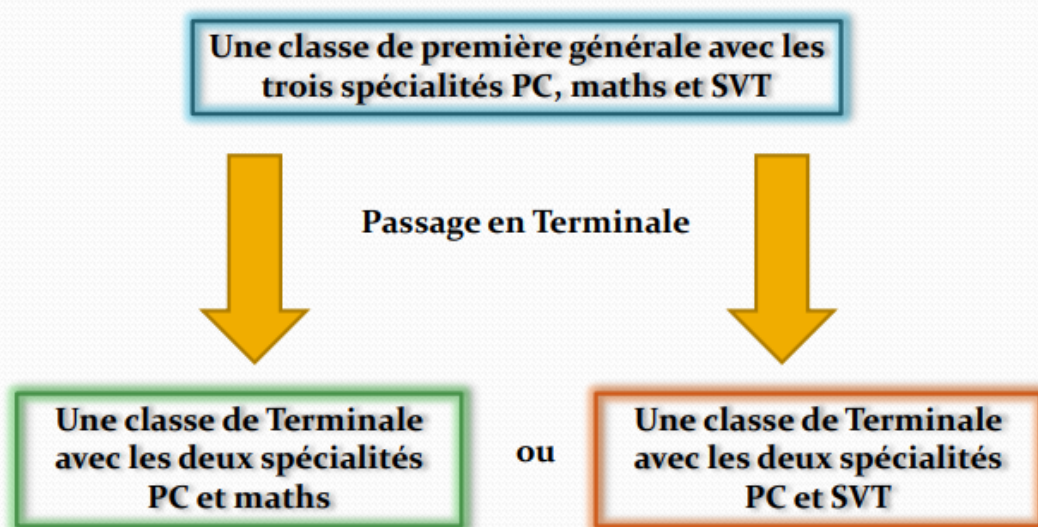
**Les thèmes étudiés :**

Ils s'inscrivent dans le prolongement de la classe de seconde et seront développés en classe de terminale. Quatre thèmes abordés:

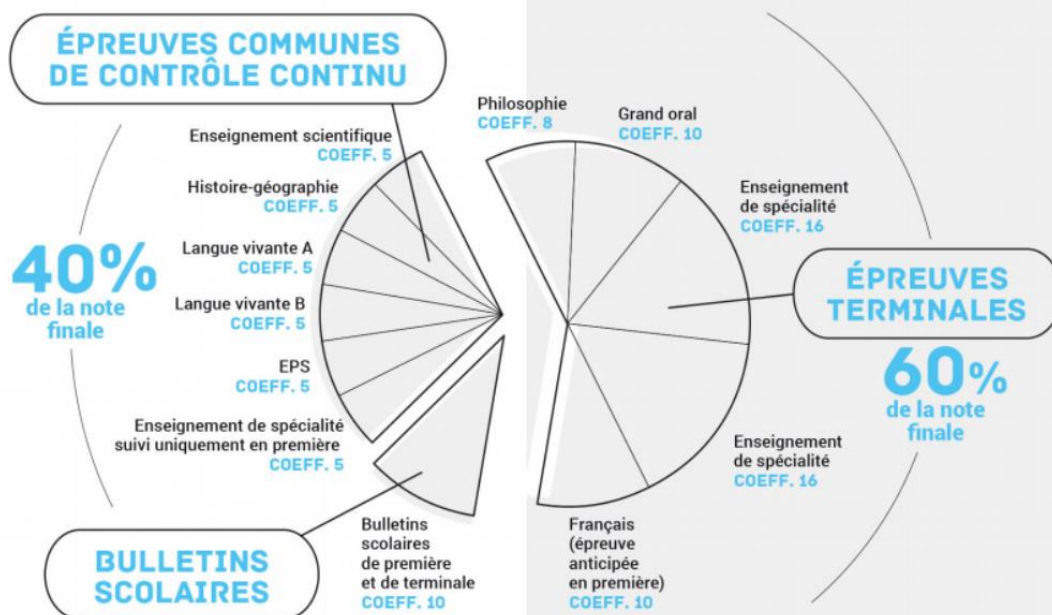


**Quels parcours possibles au lycée avec la spécialité Physique-Chimie ?**

**Un exemple :**



# LES ÉPREUVES DU NOUVEAU BACCALAURÉAT GÉNÉRAL



Ministère de l'Éducation nationale et de la Jeunesse - Février 2019

## Epreuves finales

	Discipline	Durée	Coef.
Épreuves en 1re	Français écrit	4h	5
	Français oral	20 min	5
Epreuves en Tle	Philosophie	4h	8
	Grand oral	20 min	10
	Spécialité 1		16
	Spécialité 2		16

### Détail spécialités

Arts	écrite et orale	3h30 + 30 mn
HG, géopolitique et sc po	écrite	4 h
humanités, litt. et philo	écrite	4 h
Langues et litt. étrangères	écrite et orale	3h + 20 mn
Maths	écrite	4 h
Num et sc info	écrite et pratique	3h30 + 1h
PC	écrite et pratique	3h30 + 1h
SVT	écrite et pratique	3h30 + 1h
S I	écrite	4 h
SES	écrite	4 h

La note obtenue au baccalauréat comporte deux parties :

- Une note obtenue suite à l'épreuve d'évaluation des compétences expérimentales (ECE) sur **4 points**.
- Une note sur **16 points** correspondant à une épreuve écrite d'une durée de 3 heures 30 minutes.