

Spécialité SVT en Première et Terminale - Lycée Julie-Victoire Daubié

Des ressources pour accompagner dans le choix des spécialités de Première et de Terminale

Le programme :

1^{ère} spé SVT

2 h de cours en classe entière et 2 h de TP par semaine

La Terre, la vie et l'organisation du vivant

GÉNÉTIQUE

- Divisions cellulaires
- Réplication de l'ADN
- Mutations de l'ADN
- Expression de l'information génétique
 - Enzymes

STRUCTURE, ET FONCTIONNEMENT DE LA TERRE LIÉ À LA TECTONIQUE DES PLAQUES

Enjeux planétaires contemporains

ÉCOSYSTÈMES ET HUMANITÉ

- Equilibre dynamique des écosystèmes
- Développement durable

Corps humain et santé

VARIATIONS GÉNÉTIQUES ET SANTÉ

- Maladies génétiques ou à prédisposition génétique
 - Cancer
- Résistance des bactéries aux antibiotiques

SYSTÈME IMMUNITAIRE HUMAIN

- Immunités innée et acquise
 - Vaccination

1^{re} spé SVT

2 x 2 h de cours en classe entière et 2 h de TP par semaine

GÉNÉTIQUE

- Reproduction sexuée et génétique
- Complexification des génomes
 - Evolution

À LA RECHERCHE DU PASSÉ GÉOLOGIQUE DE NOTRE PLANÈTE

- Datations
- Indices laissés sur les continents

PLANTES À FLEUR

- Nutrition
- Reproduction
- Croissance
- Domestication

CLIMATS

- Reconstituer et comprendre les climats du passé
- Réchauffement climatique : Conséquences et possibilités d'action

MOUVEMENT ET SYSTÈME NERVEUX

- Mouvement réflexe
- Cerveau et mouvement volontaire
 - Plasticité cérébrale
 - Drogues

PRODUIRE LE MOUVEMENT

- Cellule musculaire et énergie
- Glycémie et diabète

STRESS

- Régulation neurohormonale
- Résilience, fragilité

Les épreuves :

Epreuves terminales de spécialité SVT si la spécialité SVT est poursuivie en Terminale

- **Epreuve écrite** : 3h30 – 15 points – **En mars de l'année de Terminale**

- Exercice 1 : Organiser ses connaissances et argumenter pour répondre à une question scientifique

- Exercice 2 : Pratiquer une démarche scientifique pour répondre à un problème à partir de l'exploitation d'un ensemble de documents et des connaissances.

- **Epreuve de TP (ECE)** : 1h – 5 points – **En mars de l'année de Terminale**

Elaborer et mettre en œuvre une stratégie expérimentale pour résoudre un problème

Communiquer et exploiter les résultats obtenus pour répondre au problème

- **Grand oral** : 20 min de préparation + 20 min de passage – 20 points – **En juin de l'année de Terminale**

Au moins une des deux questions préparées porte sur la spécialité SVT

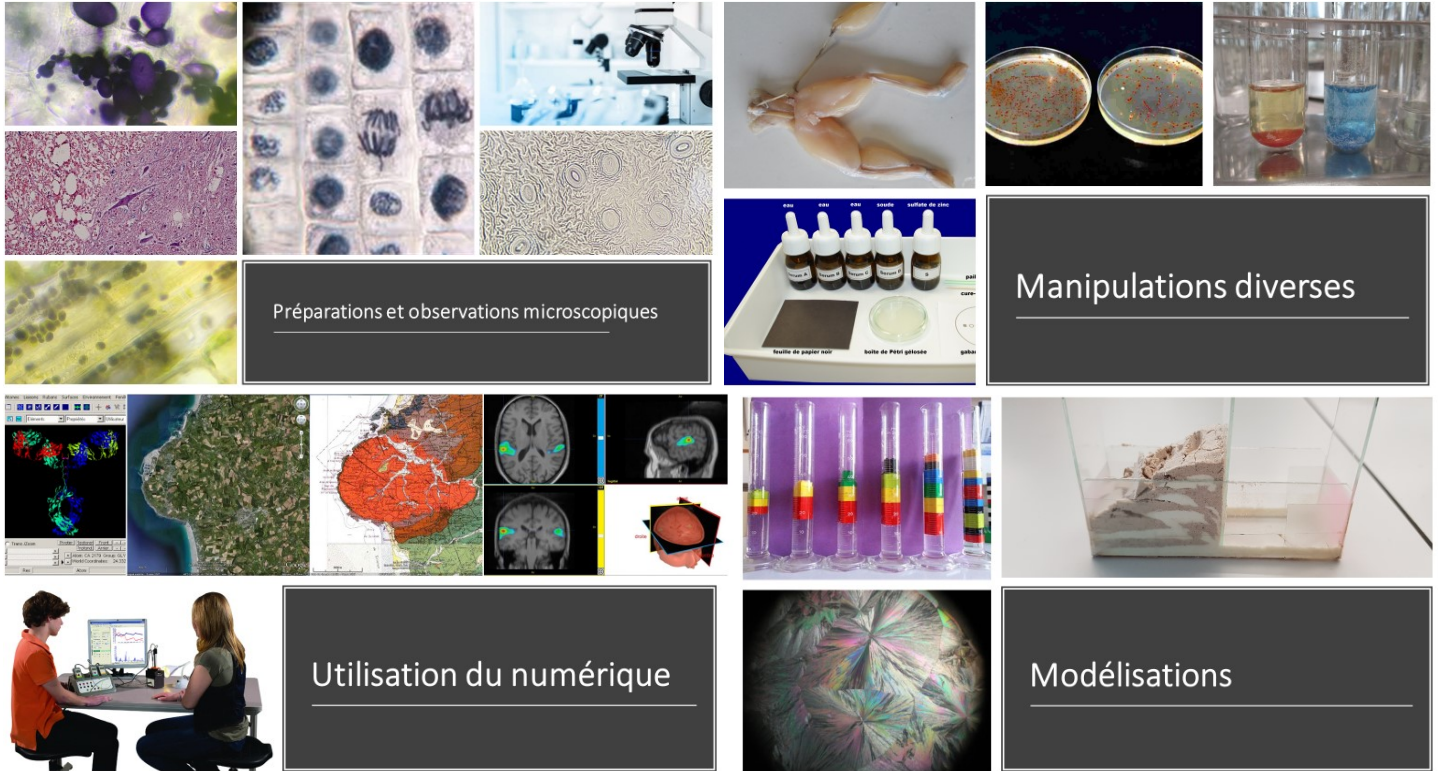
Epreuves terminales de spécialité SVT si la spécialité SVT n'est pas poursuivie en Terminale

- **Epreuve écrite** : 2h – 20 points – **En mai de l'année de Première**

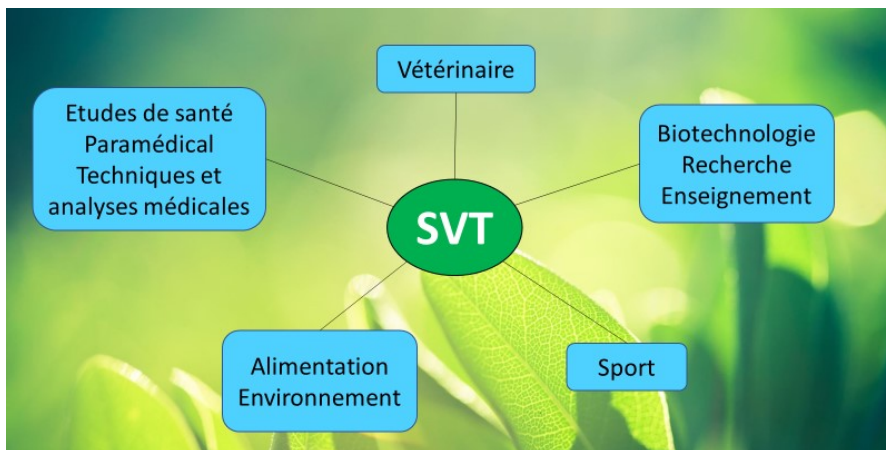
- Exercice 1 (10 points) : Mobiliser et organiser ses connaissances pour répondre à une question scientifique

- Exercice 2 (10 points) : Pratiquer une démarche scientifique pour répondre à un problème à partir de l'exploitation d'un ensemble de documents et des connaissances.

Des travaux pratiques aux supports variés :



Quelle poursuite d'étude avec la spécialité SVT ?



Pour plus de détails, consulter la fleur de l'orientation : http://ent-apbg.org/orientation_docs/0001.html

Sciences de la vie et de la Terre pour faire quoi ?

Que choisir en plus de la spécialité SVT pour des :
 - Lycées
 - Ecoles
 - BTS
 - STS

Maths Exp **Maths Cp**

PC : Physique Chimie
 NSI : Numérique et sciences informatiques
 SI : Sciences de l'ingénieur
 SES : Sciences économiques et sociales
 HLP : Humanités, littérature et philosophie
 Hg/Sp : Histoire géographique, géopolitique et sciences politiques
 LLCE : Langues et cultures de l'antiquité
 LCA : Langues et littératures étrangères

Enseignements facultatifs :
 - **Maths cp :** Mathématiques complémentaires (si spécialité maths non choisie en terminale)
 - **Maths Exp :** Mathématiques expertes (si spécialité maths conservée en terminale)

Domaine de la santé et du social

Domaine du sport

Domaine de l'alimentation et de l'environnement

Domaine de la recherche, de l'ingénierie et du professorat en biologie et géologie

TERMINALES 2019/2020 **parcoursup** **HORIZONS 2021**

5 Pour retourner au début

apbg

Et aussi : <http://www.horizons21.fr/> pour faire des simulations de combinaisons de spécialités et découvrir les perspectives de formations et de métiers correspondants.

Vous retrouverez ces informations sur : https://padlet.com/celine_perret29/Spe_SVT